



Аренда отдельно стоящего здания г. Гомель ул. Рабочая 28

4-4,5 Евро /м² в мес., НДС=0
297,5-1310 м²

**Огороженная дворовая территория.
Автомобильный и пешеходный трафик.
Общая площадь здания 1310 м²**

Описание

Район г. Минска

Центральный район

Назначение здания

Административно-хозяйственное

Этажность здания

3

Описание предложения

Современное трёхэтажное офисное здание со складскими помещениями в г. Гомель ул. Рабочая 28, в шаговой доступности от центра г. Гомеля (15 мин. на машине).

Общая площадь 3-х этажного здания с мансардой: 1310 м².

- 1-й этаж (фойе, офисные помещения, складские помещения, электрощитовая, котельная, санузлы) **490,9 м²** ;

- 2-й этаж (комната приема пищи, офисные помещения, серверная, санузлы) **521,6 м²** ;

- 3-й этаж с мансардой (офисные помещения, комната отдыха, санузлы с душевыми кабинами, просторный холл оборудованный мебелью для проведения совещаний) **297,5 м².**

Во всех кабинетах выполнен ремонт, имеется мебель в отличном состоянии.

Оборудована комната приема пищи с холодильником, микроволновой печью, кухонным гарнитуром, стойкой для приема пищи.

Огороженная территория, два въезда оборудованные откатными воротами с дистанционным управлением.

Перед зданием имеется 8 оборудованных парковочных мест.

Отделка

Пол – плитка. Потолок – Armstrong. Стены – штукатурка.

Дополнительно

Магазин "Миниевроопт" и другие продуктовые магазины, Столовая, Ресторан "Чаровница, ряд сервисных центров по обслуживанию автомобилей, на проспекте Космонавтов (10 мин шаговой доступности) "Беларусьбанк", Сеть аптек, Торговые ряды "Сельмашевские", маг. "Доброном". В 5-ти



минут езды находится магазин строительных материалов "ОМА".

Транспортная доступность

Магистральные улицы: Дворникова, Фадеева, проспект Космонавтов, шаговая доступность до остановок общественного транспорта троллейбуса №10,12,11,25 автобусов №6,8,9,11,22,25,50, удаленность от ж/д и автовокзала - 4,5 км
Общественным транспортом можно доехать в любую точку г. Гомеля.

Размер коммунальных, эксплуатационных платежей

Оплата коммунальных платежей (вода, электричество, тепло) производится по показаниям счетчиков по городским тарифам.
Имеется своя газовая котельная, горячее и холодной водоснабжение.

Коммуникации

Здание оборудовано системой охранно-пожарной сигнализации (есть тревожная кнопка), системой кондиционирования, системой видеонаблюдения, системой контроля доступа, системой локальной компьютерной сети, телефонная станция на 48 номеров.
Имеется своя газовая котельная, горячее и холодной водоснабжение.

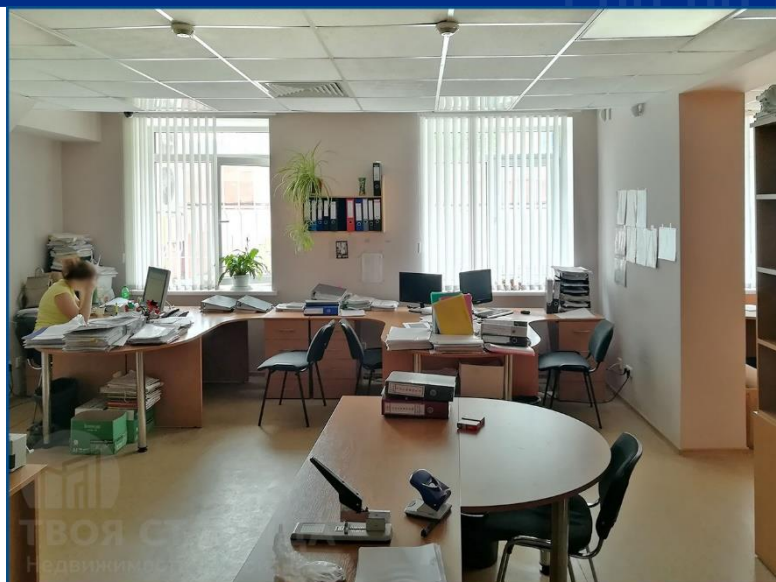
Фотогалерея





Фотогалерея





Планировки

